

Cosyenvir®



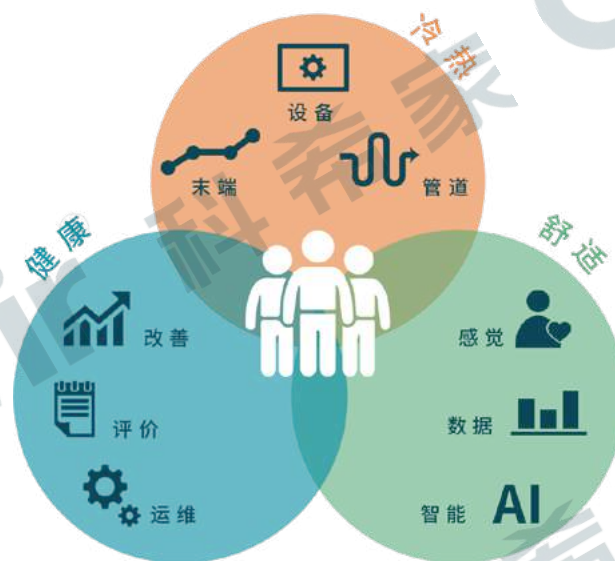
室内气候技术
Indoor Climate Technology

案例集
Project Case Collection

联合出版

Joint Publishing

- 无锡科希家室内环境科技有限公司
- 北京傲墅室内环境科技有限公司
- 山西精工天成空调技术有限公司
- 山东菏泽博远机电设备工程有限公司
- 浙江众力暖通设备工程有限公司
- 武汉生普舒适家科技有限公司
- 江苏菱坤电器工程有限公司
- 无锡生普能源设备有限公司
- 绍兴市恒源冷热技术工程有限公司
- 重庆市艾斯特暖通设备有限公司
- 湖州爱新环保科技有限公司
- 广西亮火地暖工程有限公司
- 厦门汇仕环保科技有限公司
- 福州优筑环境技术有限公司
- 深圳市寸泓科技有限公司
- 湖南生普环境设备有限公司
- 常州春誉环境科技有限公司



■ 主编：张龙龙

■ 设计：陈妙玥

导语

Introduction

四季更替、酷暑严寒，再好的房子没有安装暖通空调的话，也难以让现代人在其中生活工作。即使在有暖通空调的房子里，人们仍然有很多的抱怨：吹风、温度波动大、闷、异味、设备有噪声、控制器不会用等。而供应商回答却让人无语：设备和安装都是符合标准，个人感觉差异大，多用就习惯了。某些专家也教导：要去适应环境，否则人体调节功能就下降！

本文作者也曾处于这种“窘境”，直到某天奇思妙想：我要去找让我满意的室内环境，看看到底能好到什么程度？从此走上“以用户体验为中心”的研发新路。

科希家是一家技术创新公司，以跨行业研发为基础、以数字化技术为工具、以人工智能做迭代，为用户创造美好全新体验。科希家室内气候技术的终极目标就是和您一起挖掘出真实的室内环境需求，落地实现无缺憾。

科希家联合创始人：

何森

目录

Catalogue Listing

中国气候特点	01
室内气候技术介绍	02
寒冷地区案例	04
· 后海四合院	04
· 丽宫别墅	05
· 远洋天著	06
· 西直门展厅	07
· 翠峰苑	08
· 龙燕金润嘉园	09
夏热冬冷地区案例	10
· 周公馆	10
· 绿城玉兰花园	11
· 名门一品	12
· 蠡湖一号	13
· 龙山玫瑰园	14
· 橡树澜湾	15
· 玺园	16
· 湖州爱新展厅	17
夏热冬暖地区案例	18
· 盛天东郡源墅	18
· 厦门富贵门展厅	19
· 福州贵安别墅	20
· 深圳寸泓展厅	21
温和地区案例	22
· 圯上科技展厅	22
商业项目案例	24
· 恒爱月子会所	24
· 云栖草堂度假酒店	25
· 万事兴合院	26
· 红星美凯龙四恒展厅	27
部分案例	28



中国气候特点

Climatic Characteristics of China

相比于同纬度其它国家城市，大部分中国城市气候条件较差，因此对室内气候系统的依赖程度更高。有必要根据中国每个气候区划的特点制订新的除湿策略，提升湿舒适水平，提升室内热湿舒适度和空气质量，提升环境工效和生活幸福感。



中国国土分为严寒地区、寒冷地区、夏热冬冷区、夏热冬暖区、温和地区等五个气候区。

中国幅员辽阔，地形复杂。由于地理纬度、地势等条件的不同，各地气候相差悬殊。因此针对不同的气候条件，各地建筑的节能设计都对应有不同的做法。炎热地区的建筑需要遮阳、隔热和通风，以防室内过热；寒冷地区的建筑则要防寒和保温，让更多地阳光进入室内。但即使如此，为了保证室内的舒适度和人员健康，几乎所有建筑都需要室内气候系统，调节室内环境温度、湿度，保障室内空气质量。

室内气候技术介绍

The Introduction Of Indoor Climatic Technology

1. 技术目的

室内气候技术是以“用户为中心”，打造让用户舒适度、健康性、满意度更高的室内环境。根据所能实现的效果，室内气候被分为从1.0到5.0的多个系统，等级越高技术水平越高。



3. 技术内容

- 1) 场景技术：用用户语言描述对室内环境的需求；
- 2) 数字孪生：把暖通空调基本单元编码，先做虚拟系统设计再形成实体暖通系统；
- 3) 数据监测：实施采集系统和设备数据，动态优化调整。出现问题和故障苗头及时处理；
- 4) 迭代升级：网络连接、云平台做支撑，控制软件根据用户反馈不断升级，提升用户体验。
- 5) 全周期规划：依据云平台做数据管理，实现全周期管理和服

2. 技术基础

室内气候技术由四大部分组成。**环境工效**：研究室内环境的舒适度、健康性和环境满意度，提出室内环境新设计条件；**气候建筑**：研究不同地区的气候及建筑节能特点，找出初始设计条件；**数字孪生**：在整个生命周期完美实现使用效果，必须数字化；**新暖通空调**：数字化与暖通空调相结合，实现舒适控制、数据监测、节能运行和运维服务。

环境工效

气候与建筑

数字孪生

新暖通空调

4. 技术实施

- 1) 气候数据分析：确定系统功能和控制策略；
- 2) 动静分区：根据房间的功能划分，选择不同的冷热、湿度和空气质量控制措施；
- 3) 设计等级：根据房间的重要程度，选择不同的控制精度；
- 4) 数据搭建：先虚拟后实体的方式，给出解决方案；
- 5) 实时监测：提升运维服务水平

功能分区:

	名 称	特 点	对 策
静区	卧室、客厅、书房、 办公区、茶室、冥想室	高舒适、低噪声、低气流	辐射面积比例、 深度除湿、超静音风盘
	餐厅、健身房、会议室	温度调节速度	风口吹风方向
动区	大客厅	多种使用场景	多种末端组合
	高大客厅	阳光辐射大	静区措施+地板供冷 +地送风盘
过渡区	玄关、走廊、楼梯间、户内阳台	空调吹风、 湿度控制、保障问题	湿度智能控制
功能区	厨房	间断性使用	风口位置、防油污
	卫生间	排风、冬季供暖	加强供热、连续排风
	洗衣房、设备间	保障问题	个案对策
	一般地下室	避免发霉	外墙内侧和地面温控、 按露点除湿
	影音室	温湿度调节、超低噪声	特殊布置和安装
	专业酒窖	特殊要求	特殊设备
	吸烟区	空气重污染	配大净化器、要开窗、 温湿度波动大

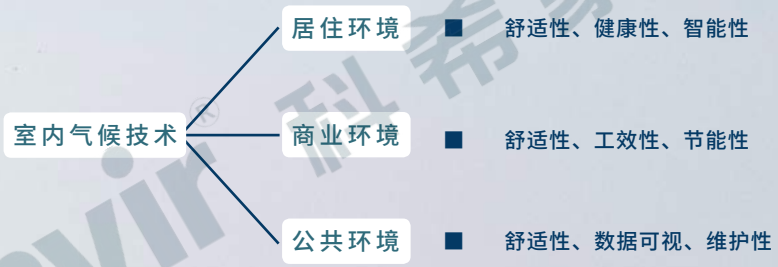
工作分工:



设计分级:

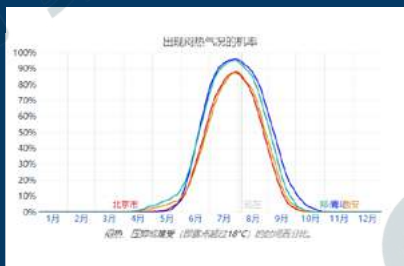
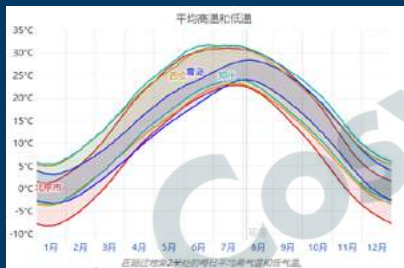
设计参数	1 级	2 级	3 级
供热温度℃	18~22	22~24	22.0±1.0
供热湿度%	—	≥30	≥30
供热气流 m/s	≤0.2	≤0.2	≤0.1
供冷温度℃	26~28	24~26	24.5±1.0
供冷湿度%	≤70	40~60	≤16(露点)
供冷气流 m/s	≤0.3	≤0.25	≤0.12
ISO7730等级	—	~B	A

用户分类:



寒冷

地区案例



后海四合院

项目地址：北京市西城区

项目面积：2000 m²

解决方案：室内气候 4.0

设计施工：北京傲墅室内环境科技有限公司

用户需求:

- 1) 仿古建筑保留原有风格，装饰面不能留有空调风口和检修口；
- 2) 提高室内舒适度，不仅需要控制温度还要控制湿度；
- 3) 智能控制一键控制，有监测功能；
- 4) 要求空调主机运行噪声低，不影响日常生活；
- 5) 提供每年的运维服务保障。



控制配置:



丽宫别墅

项目地址：北京市顺义区

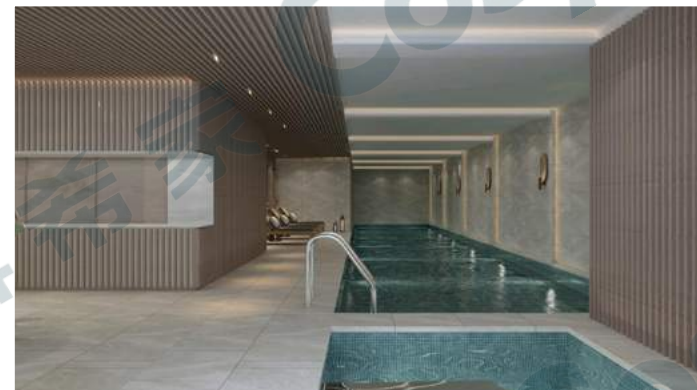
项目面积：1600 m²

解决方案：室内气候 5.0

设计施工：北京傲墅室内环境科技有限公司

用户需求:

- 1) 高舒适度健康环境;
- 2) 装饰美观不要有不协调的风口;
- 3) 湿度控制功能;
- 4) 智能控制, 运行参数监控;
- 5) 运行噪声低, 不吵人;
- 6) 系统运行节能。



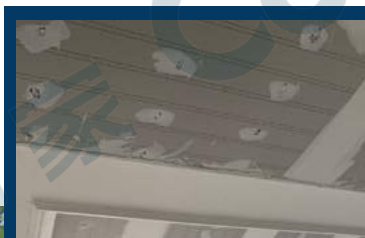
远洋天著

项目地址：北京市大兴区

项目面积：600 m²

解决方案：室内气候 5.0

设计施工：北京傲墅室内环境科技有限公司



灯孔辐射板



用户需求:

- 1) 高舒适健康环境;
- 2) 智能控制, 远程手机监控;
- 3) 加湿除湿;
- 4) 卧室极低噪声;
- 5) 提供每年售后服务。



西直门展厅

项目地址：北京市西城区

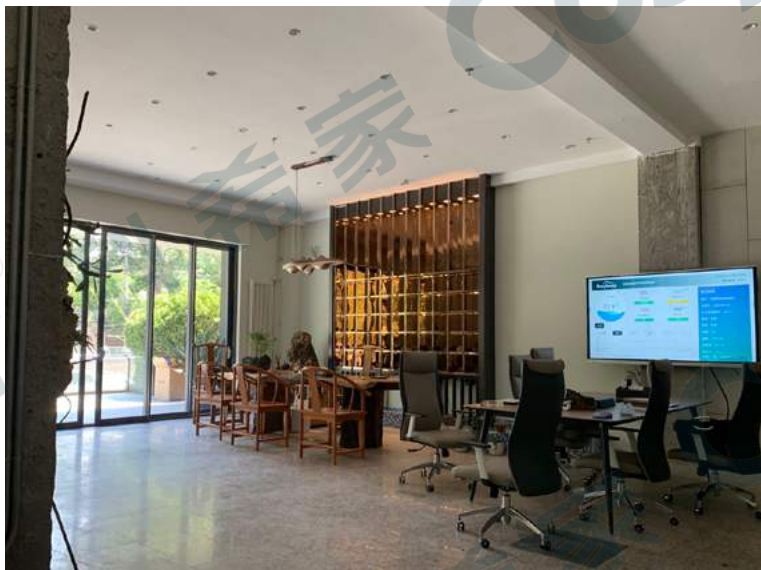
项目面积：350 m²

解决方案：室内气候 5.0

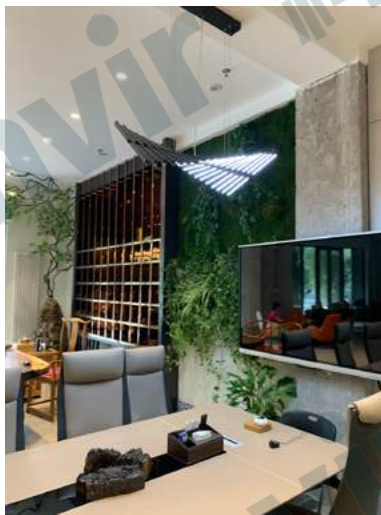
设计施工：北京傲墅室内环境科技有限公司

■ 案例介绍:

本项目位于北京市西城区西直门内大街马相胡同筑邦园林景观工程有限公司。本栋建筑物为中国建筑设计研究院与筑邦园林景观工程有限公司、北京筑邦建筑装饰工程有限公司、北京建筑设计集团人才培训中心等几个大型国有设计院的办公场所，共计六层，地上五层地下一层，每层面积约 500 平米。住空间辐射空调项目位于本栋楼一层。



■ 项目配置:



本项目为改造项目，地面大理石部分保留，原有集中供暖串联暖气片保留，采用顶面辐射制冷及辅助采暖，过渡季节为顶面辐射采暖，集中供暖开启后自动切换，集中供暖温度不够时由迪莫超低温空气源热泵辅助。冬季暖气片正常采暖，辐射板采用经过集中供暖换热后的低温水辅助采暖。

大厅区域配置有水系统，湿度较高，配置 3 台新风除湿机组，其中两台供大厅和办公室区域，1 台供 3 个样板间区域，各个区域均可达到个性化设计。新风除湿的作用为控制各个房间的 PM_{2.5}、二氧化碳浓度、异味、湿度，北京地区夏季空气含水量相对较高，当室内温度降低时相对湿度会增加造成不舒适感，冬季时空气含水量相对较低，当时内温度提升时相对湿度降低，对人皮肤及呼吸系统有一定影响，需配加湿部件，本套系统可以控制室内相对湿度常年处于合理范围内。

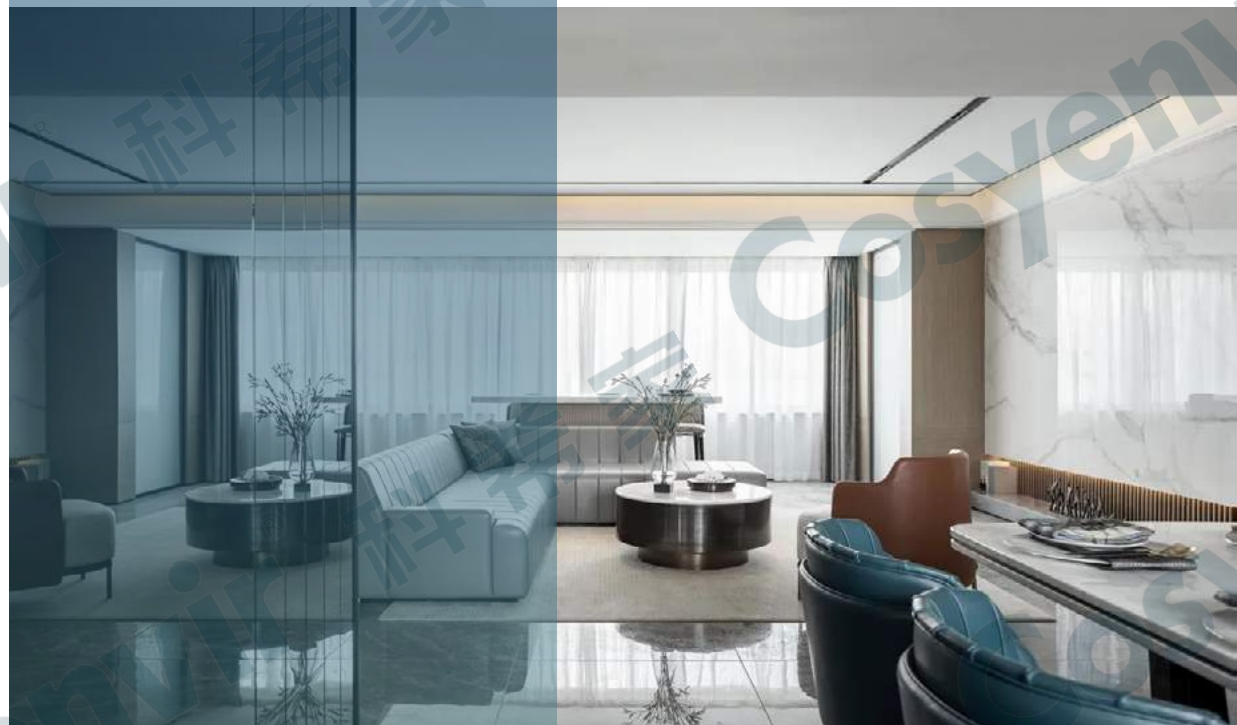
翠峰苑

项目地址：山西省吕梁市

项目面积：382 m²

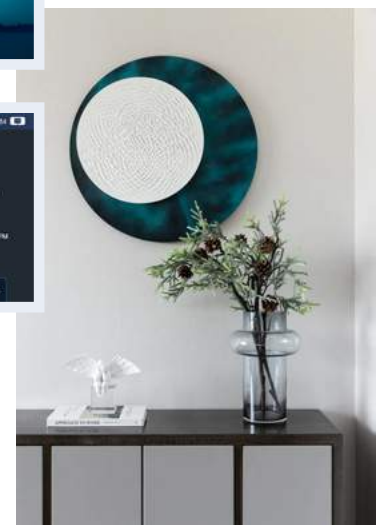
解决方案：室内气候 5.0

设计施工：山西精工天成空调技术有限公司



用户需求:

- 1) 高端体验的室内环境;
- 2) 不要吹冷风;
- 3) 冬季加湿;
- 4) 动静分区;
- 5) 智能控制, 能看到运行参数;
- 6) 主机选节能变频设备。



龙燕金润嘉园

项目地址：山东省菏泽市

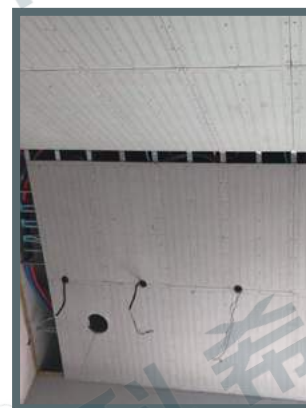
项目面积：200 m²

解决方案：室内气候 4.0

设计施工：山东菏泽博远机电设备工程有限公司

用户需求:

- 1) 高端体验的室内环境;
- 2) 更有益老人健康的条件;
- 3) 每个房间温度独立调节;
- 4) 智能控制, 运行参数监控;
- 5) 全年节能运行。

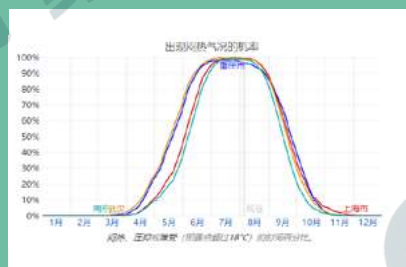
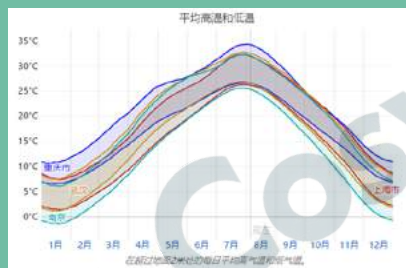


辐射板安装



夏热冬冷

地区案例



周公馆

项目地址：浙江省海宁市

项目面积：1980 m²

解决方案：室内气候 5.0

设计施工：浙江众力暖通设备工程有限公司

用户需求：

- 1) 高舒适室内环境；
- 2) 动静分区，按房间功能配末端；
- 3) 除湿要有保证，黄梅天温度不能过低；
- 4) 智能控制，监测运行参数；
- 5) 全周期售后服务，有服务网点保证。



绿城玉兰花园

项目地址：湖北省黄石市港区

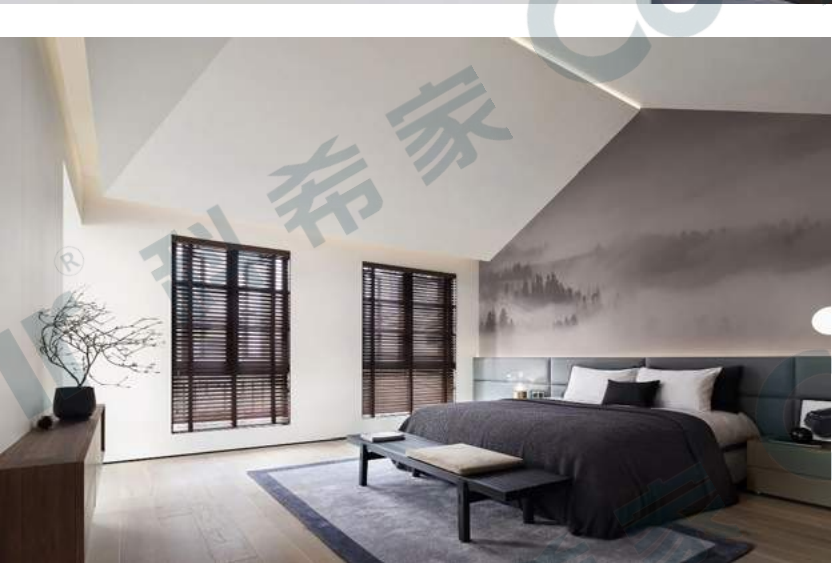
项目面积：700 m²

设备选型：室内气候 5.0

设计施工：武汉生普舒适家科技有限公司

■ 用户需求:

- 1) 技术要成熟、使用效果要有保障;
- 2) 动静分区;
- 3) 系统全年节能运行;
- 4) 除湿效果要好;
- 5) 智能控制, 运行数据要看得见。



名门一品

项目地址：江苏省扬州市邗江区

项目面积：600 m²

设备选型：室内气候 5.0

设计施工：江苏菱坤电器工程有限公司

■ 用户需求:

- 1) 高端体验的室内环境；
- 2) 黄梅天除湿不降温；
- 3) 动静分区；
- 4) 短时开窗不会结露；
- 5) 智能控制，运行参数监控；
- 6) 控制地源热泵节能运行。



蠡湖一号

项目地址：江苏省无锡市滨湖区

项目面积：300 m²

解决方案：室内气候 4.0

设计施工：无锡生普能源设备有限公司

用户需求:

- 1) 顶级高端舒适室内环境;
- 2) 动静分区, 非重点房间可以关闭;
- 3) 除湿要足够;
- 4) 智能控制, 能查看运行数据和故障报警;
- 5) 系统运行要节能, 电费不能超。



龙山玫瑰园

项目地址：浙江省绍兴市上虞

项目面积：1000 m²

设备选型：智能四恒系统

设计施工：绍兴市恒源冷热技术工程有限公司



用户需求:

- 1) 顶级高舒适室内条件；
- 2) 卧室和书房要求无噪声；
- 3) 没有空调风口；
- 4) 智能控制，运行数据可监测；
- 5) 节能运行。



橡树澜湾

项目地址：重庆市渝北区

项目面积：270 m²

解决方案：室内气候 4.0

设计施工：重庆市艾斯特暖通设备有限公司

■ 用户需求:

- 1) 看不见房间风口;
- 2) 卧室睡觉没有空调声;
- 3) 温度湿度都合适;
- 4) 智能控制, 手机控制;
- 5) 节能运行。



玺园

用户需求:

项目地址：浙江省绍兴市

项目面积：1000 m²

解决方案：室内气候 5.0

设计施工：绍兴市恒源冷热技术工程有限公司

- 1) 按高舒适度设计；
- 2) 卧室听不到设备噪声；
- 3) 没有难看的风口；
- 4) 黄梅天除湿不降温；
- 5) 节能运行。



爱新体验中心

项目地址：浙江省湖州市吴兴区

项目面积：200 m²

解决方案：室内气候 3.0/5.0

设计施工：湖州爱新环保科技有限公司

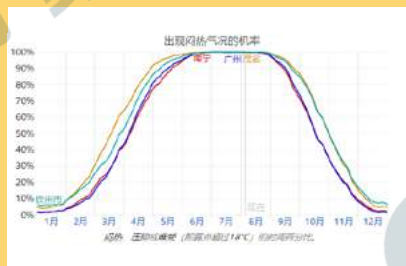
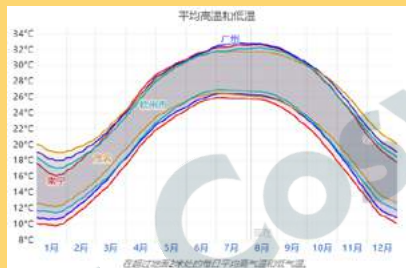
■ 设计目标:

- 1) 3.0 和 5.0 两套系统，对比运行效果；
- 2) 动静分区，体验区高舒适感；
- 3) 实时数据对外开放，数据连续监测；
- 4) 智能节能控制；
- 5) 不断做运行测试，掌握系统运行特点；
- 6) 能耗监测，寻找改进节能措施。



夏热冬暖

地区案例



盛天东郡源墅

项目地址: 广西壮族自治区南宁市

项目面积: 600 m²

解决方案: 室内气候 5.0

设计施工单位: 广西亮火地暖工程有限公司

用户需求:

- 1) 全年除湿实现高舒适;
- 2) 动静分区, 按房间功能配置末端;
- 3) 一键控制, 能查看相关运行数据;
- 4) 故障率低服务有保障;
- 5) 回南天不潮湿。



富贵门展厅

项目地址：福建省厦门市湖里区

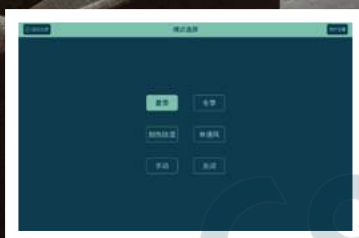
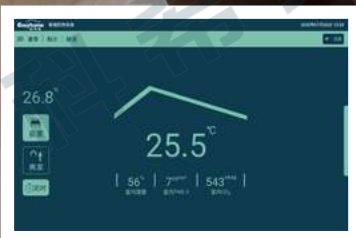
项目面积：150 m²

解决方案：室内气候 4.0

设计施工：厦门汇仕环保科技有限公司

福州优筑环境技术有限公司

厦门汇仕舒适家四恒体验店是一个别墅办公会所，包括四层，一层为产品工艺陈列区、洽谈区、多功能活动室及干蒸房；二层为客厅、多功能接待区、厨房和户外泳池、SPA 区；三层为经理办公室、员工办公区和小会议室；四楼（含阁楼）为总经理办公室、经理办公室及茶室，阁楼为书房；1 - 3 层采用冷媒多联机空调，4 层及阁楼采用科希家四恒系统，确保一年四季恒温恒湿。



整个体验会所 4 层总经理室、设计总监室、茶室及阁楼书房阅读区均采用辐射空调。

体验会所采用一台 4 匹空气源热泵主机和一套直膨式风量新风除湿机。



贵安别墅

项目地址：福建省福州市连江县

项目面积：2500 m²

解决方案：室内气候 5.0

设计施工：福州优筑环境技术有限公司

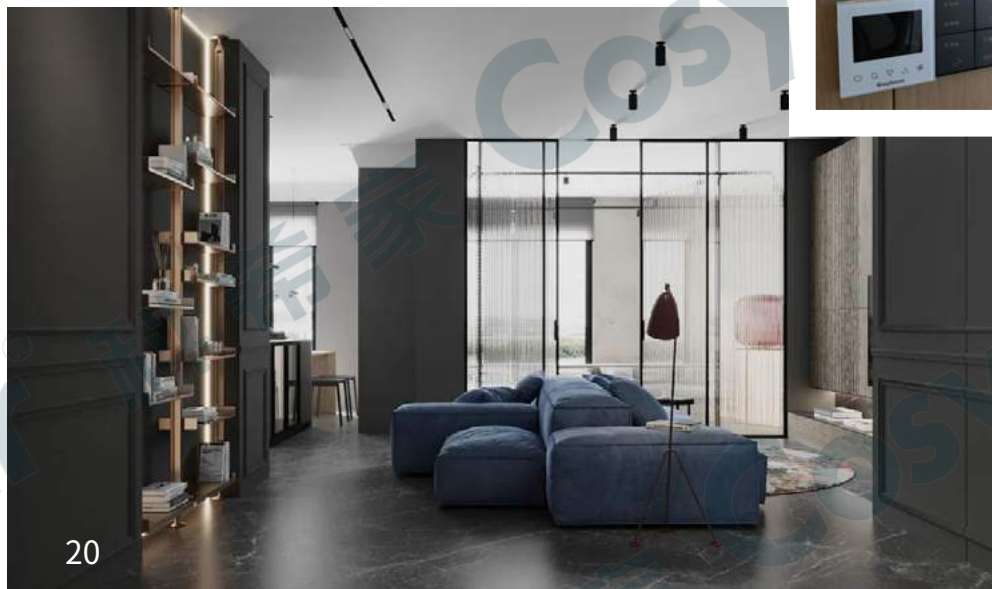
■ 系统配置:

共四层，每层独立水力系统；

卧室、书房、过道：辐射空调 新风除湿，无风、无噪音、无空调风口；

客厅、餐厅、KTV、茶室：辐射空调、静音风盘辅助、新风除湿；

地下室、酒窖、健身房：地冷暖、新风除湿。



寸泓体验中心

项目地址：广东省深圳市龙岗区

项目面积：150 m²

解决方案：室内气候 5.0

设计施工：深圳市寸泓科技有限公司

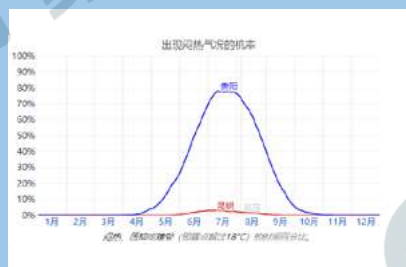
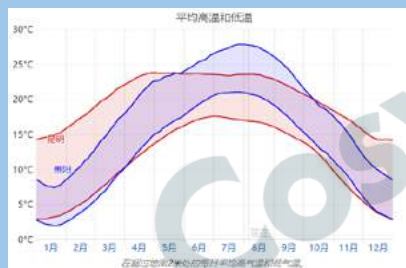
■ 设计目标:

- 1) 深圳首家室内气候展示厅，靠体验赢得用户信任；
- 2) 全年除湿、解决回南天问题；
- 3) 不同效果等级区域体验对比；
- 4) 智能监控；
- 5) 主机设备低噪声运行。



温和

地区案例



圪上科技展厅

项目地址: 贵州省贵阳市云岩区

项目面积: 300 m²

解决方案: 室内气候 5.0

设计施工: 湖南生普环境设备有限公司



设计目标:

- 1) 贵州首家室内气候展示厅, 靠体验赢得用户信任;
- 2) 独立除湿系统控制湿度;
- 3) 不同效果等级区域体验对比;
- 4) 智能控制, 远程监控;
- 5) 主机设备低噪声运行。





■ 创造室内环境更好用户体验：

- 1) **惊奇**：科希家系统从装饰效果、控制界面和关键设备都与传统系统有极大的差异；
- 2) **美观**：消除与装饰效果不符的风口和检修口，室内环境更加简洁、大气；
- 3) **放松**：没有冷热感、没有干燥 / 潮湿来干扰您的神经单元，令人身心轻松；
- 4) **舒适**：持续消除吹风、冷热、潮湿、异味等不舒适因素，让室内环境更好；
- 5) **工效**：调整室内环境使之提升工作、学习效率，有益睡眠，降低工作压力；
- 6) **健康**：全年保持室内环境处于优秀，减少有害因素的暴露率，提高身体素质；
- 7) **节能**：在保证用户效果基础上，监测能耗、优化控制，不断降低能源消耗；
- 8) **智能**：数字孪生技术用虚拟系统仿真实体系统，用人工智能替代手动控制；
- 9) **满足**：不停的迭代来对应用户最新提出的要求，用户对效果和服务都满意。

商业

项目案例



办公环境



商业环境



绿色健康



既有改造

恒爱月子会所

项目地址：江苏省无锡市

项目面积：3000 m²

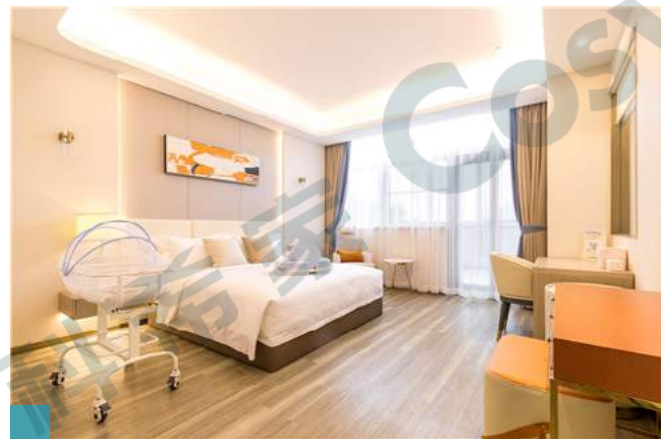
解决方案：室内气候 2.0

设计施工：无锡生普能源设备有限公司



■ 案例介绍:

本项目总面积约 3000 平米共 3 层，近 80 个房间需要智能化控制和远程售后服务管理，要求功能领先同行，特别是要对各个房间进行温湿度监测和控制，对整体环境空气质量进行监测和控制。每层配置智能屏幕，对每个房间的温度湿度都可进行监测，并能在智能屏上调节设定温度和开关风盘。另外配控制模块打开或关闭净化新风机，打开或关闭空调主机。



云栖草堂度假酒店

云栖草堂

项目地址：江苏省宜兴市

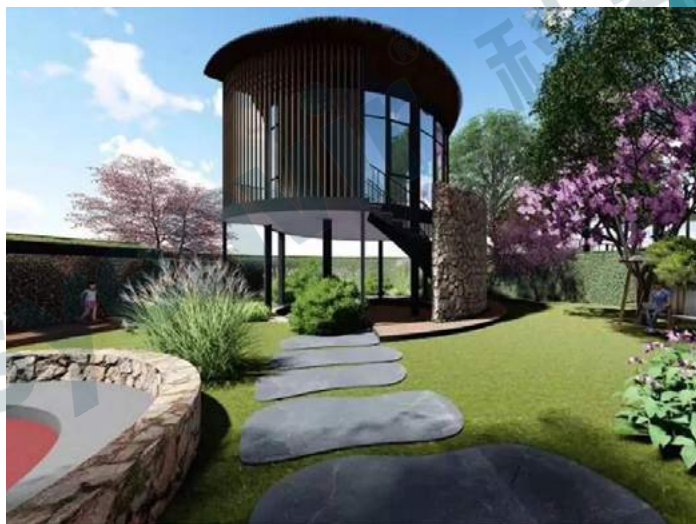
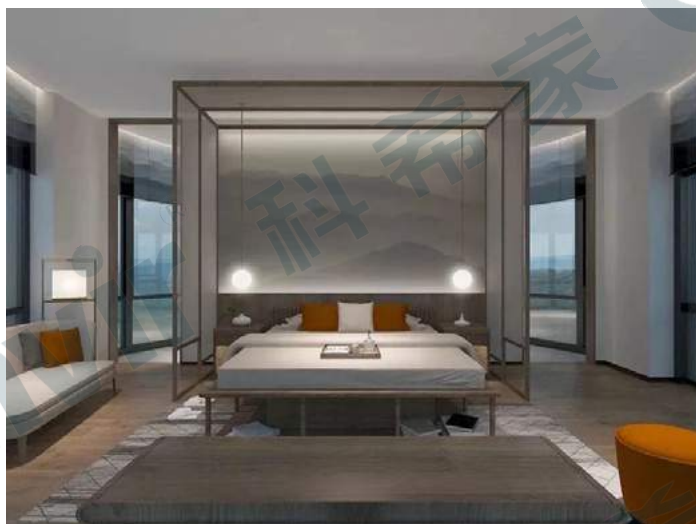
项目面积：5000 m²

解决方案：室内气候 2.0/4.0

设计施工：无锡生普能源设备有限公司

■ 案例介绍:

宜兴云栖草堂拥有优美的自然风光，别具一格的设计风格，打造比肩莫干山的民宿度假村。再加上选用了辐射空调智能环境系统，定会成为受欢迎的休闲度假的理想之所。



万事兴合院

项目地址：江苏省无锡市江阴周庄

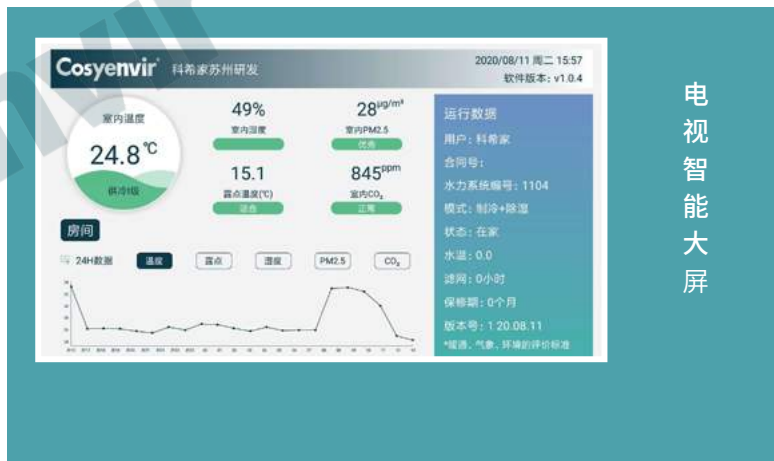
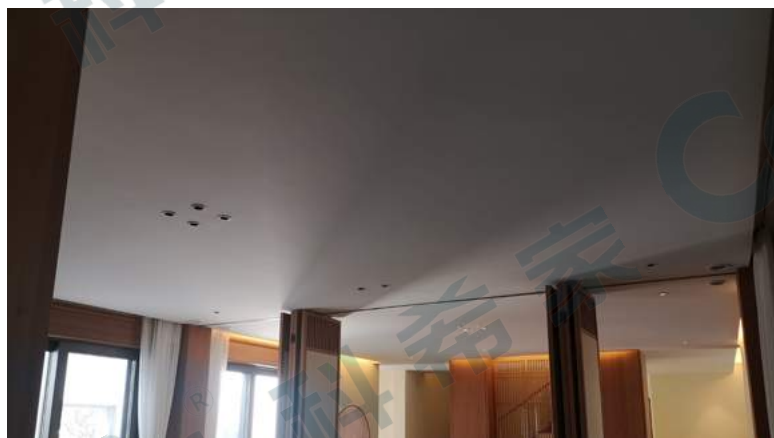
项目面积：600 m²

解决方案：室内气候 4.0

设计施工：无锡生普能源设备有限公司

用户需求:

- 1) 管理中心远程控制，一键开关；
- 2) 实时数据大屏幕显示；
- 3) 到维护时间自动提示；
- 4) 未来控制逻辑可更改升级。



电视智能大屏

红星美凯龙四恒展厅

项目地址：江苏省无锡市

项目面积：3000 m²

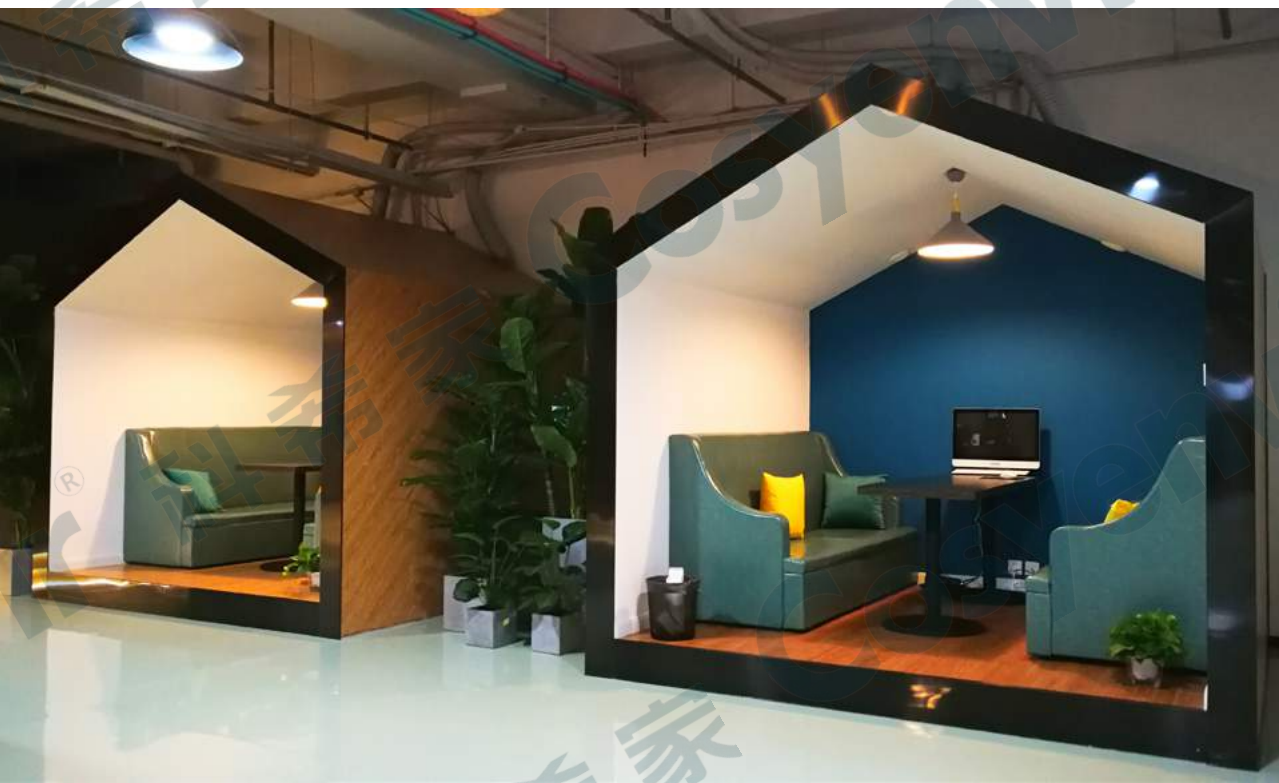
解决方案：室内气候 2.0/5.0

设计施工：无锡生普能源设备有限公司



■ 案例介绍:

展示、接待、体验、培训于一体的综合空间。不同区域使用智能两联供和智能四恒系统，供客户体验不一样的舒适效果。外露式管道展示安装工艺，这里是国内目前最大的舒适环境体验中心，每年接待数以千计的各界人士，切磋室内气候技术。



部 分 案 例



序	城 市	项 目 名 称	建 筑	软 件 类 型
1	北京市	霞公府	平层	智能四恒
2	北京市	中海枫丹公馆	平层	智能四恒
3	北京市	人济山庄	平层	智能四恒
4	北京市	富力湾	别墅	智能四恒
5	北京市	天悦壹号	平层	智能四恒
6	北京市	山语城	联排	智能四恒
7	北京市	双桥家园	平层	智能四恒
8	北京市	火星园	平层	智能四恒
9	北京市	紫阳山庄	平层	智能两联供
10	北京市	远洋天著	别墅	智能四恒
11	上海市	正荣府	平层	智能四恒
12	上海市	周家嘴	平层	智能四恒
13	上海市	悦享家	展厅	智能四恒
14	上海市	静鼎安邦府邸	别墅	智能四恒
15	重庆市	海兰云天	商业	智能四恒
16	重庆市	云阳未来建材	展厅	智能两联供
17	重庆市	柏翠庄	别墅	智能四恒
18	重庆市	保利中心	办公	智能四恒
19	重庆市	和美宜居	展厅	智能四恒
20	山西省孝义市	孝义新义街	展厅	智能四恒
21	河南省郑州市	万达公馆	平层	智能四恒
22	河南省郑州市	亿鑫马渡	展厅	智能四恒
23	湖北省武汉市	生普舒适家	展厅	智能四恒
24	湖北省武汉市	华发外滩首府	平层	智能四恒
25	湖北省武汉市	龙苑澜岸	别墅	智能四恒
26	湖北省武汉市	华侨城	平层	智能四恒
27	湖北省武汉市	复地海上海	平层	智能四恒
28	湖北省武汉市	联投花山郡	别墅	智能四恒
29	湖北省武汉市	复地东湖国际	平层	智能四恒
30	江苏省南京市	世贸外滩	平层	智能四恒
31	江苏省南京市	聚宝山庄	平层	智能四恒
32	江苏省南京市	庆一东	展厅	智能四恒
33	江苏省南京市	贝斯达	展厅	智能四恒
34	江苏省苏州市	受天科技	办公	智能四恒
35	江苏省苏州市	迪莫普斯	办公	智能两联供
36	江苏省苏州市	禧悦	平层	智能四恒
37	江苏省昆山市	裕景园	平层	智能四恒
38	江苏省扬州市	菱坤体验中心	展厅	智能四恒
39	江苏省扬州市	名门一品	别墅	智能四恒
40	江苏省扬州市	江都展厅	展厅	智能四恒
41	江苏省扬州市	桃园墅	别墅	智能四恒

序	城 市	项 目 名 称	建筑	软件类型
42	江苏省扬州市	中海金玺	别墅	智能四恒
43	江苏省仪征市	玫瑰园	别墅	智能四恒
44	江苏省无锡市	绿地香颂	平层	智能四恒
45	江苏省无锡市	爱齿口腔	商业	智能两联供
46	江苏省无锡市	德亚斯特儿童馆	商业	智能两联供
47	江苏省无锡市	生普华夏店	办公	智能两联供
48	江苏省无锡市	运河一号	平层	智能两联供
49	江苏省无锡市	生普华夏路展示厅	展厅	智能四恒
50	江苏省无锡市	家乐苑	平层	智能四恒
51	江苏省无锡市	湖玺庄园	别墅	智能四恒
52	江苏省无锡市	建发九里湾	平层	智能四恒
53	江苏省无锡市	太湖国际社区	平层	智能四恒
54	江苏省无锡市	银城东樾府	平层	智能四恒
55	江苏省无锡市	雍锦园	平层	智能四恒
56	江苏省无锡市	康诗丹郡	平层	智能四恒
57	江苏省无锡市	万科信成道	平层	智能四恒
58	江苏省无锡市	太湖锦绣园	别墅	智能四恒
59	江苏省无锡市	华润江南府	别墅	智能四恒
60	江苏省无锡市	天一·花园	别墅	智能四恒
61	江苏省无锡市	中堂院墅	别墅	智能四恒
62	江苏省无锡市	红星紫郡	平层	智能四恒
63	江苏省江阴市	江阴千禧苑	平层	智能四恒
64	江苏省常州市	小河别墅	别墅	智能两联供
65	江苏省常州市	凯斯幼儿园	商业	智能两联供
66	江苏省南通市	百年展厅	展厅	智能四恒
67	江苏省南通市	罗马风情	平层	智能两联供
68	江苏省南通市	万科大都会	平层	智能三恒
69	江苏省泰州市	靖江建新小区	平层	智能两联供
70	江苏省泰州市	碧桂园柏悦府	平层	智能两联供
71	江苏省泰州市	吾悦首府	平层	智能两联供
72	江苏省泰州市	泰州绿科	展厅	智能四恒
73	浙江省杭州市	青山村	平层	智能两联供
74	浙江省杭州市	水景城	平层	智能两联供
75	浙江省杭州市	金杭海智能科技	展厅	智能四恒
76	浙江省杭州市	展智恒家	展厅	智能四恒
77	浙江省杭州市	潇江暖通	展厅	智能四恒
78	浙江省嘉兴市	柏悦府	别墅	智能四恒
79	浙江省嘉兴市	众力办公	办公	智能四恒
80	浙江省嘉兴市	红星美凯龙	展厅	智能四恒
81	浙江省嘉兴市	嘉友	展厅	智能四恒
82	浙江省海宁市	春江花苑	别墅	智能四恒
83	浙江省桐乡市	水岸华庭	别墅	智能四恒
84	浙江省绍兴市	世贸三期	平层	智能四恒

序	城 市	项 目 名 称	建筑	软件类型
85	浙江省绍兴市	绍兴侨都一品	别墅	智能四恒
86	浙江省绍兴市	玉园别墅	别墅	智能四恒
87	浙江省绍兴市	枫丹白鹭	排屋	智能四恒
88	浙江省绍兴市	天圣集团	会馆	智能四恒
89	浙江省绍兴市	鉴湖山庄	别墅	智能四恒
90	浙江省绍兴市	康业办公	办公	智能四恒
91	浙江省绍兴市	颐和雅苑	平层	智能四恒
92	浙江省绍兴市	稽山翡翠园翠	别墅	智能四恒
93	浙江省金华市	上林苑	别墅	智能四恒
94	浙江省湖州市	阳光假日	平层	智能两联供
95	浙江省湖州市	半岛别墅	别墅	智能两联供
96	浙江省湖州市	太湖旁自建房	联排	智能四恒
97	浙江省台州市	润境装饰	办公	智能四恒
98	浙江省温州市	温州展厅	展厅	智能四恒
99	福建省福州市	泰禾展厅	展厅	智能四恒
100	福建省福州市	融侨花园	平层	智能四恒
101	福建省福州市	保利香槟国际	平层	智能四恒
102	福建省厦门市	红星美凯龙	展厅	智能四恒
103	四川省眉山市	梦想改造家	平层	智能四恒
104	四川省成都市	美景科技馆	展厅	智能两联供
105	湖南省长沙市	生普舒适家	展厅	智能四恒
106	湖南省长沙市	涉外花园	别墅	智能四恒
107	湖南省长沙市	金茂湾	平层	智能三恒
108	湖南省长沙市	金地三千府	别墅	智能三恒
109	广西南宁市	汇贤居	平层	智能四恒
110	广西南宁市	青山高尔夫	别墅	智能四恒
111	广西南宁市	丽景湾	别墅	智能四恒
112	广西南宁市	联发君澜	平层	智能四恒
113	广西南宁市	国宾壹号	平层	智能四恒
114	广西南宁市	安吉山语城	平层	智能四恒
115	广西南宁市	香江花园	平层	智能四恒
116	广西南宁市	湖畔书院	平层	智能两联供
117	广西桂林市	清华园	别墅	智能四恒
118	广西桂林市	水印长廊	别墅	智能四恒
119	广西桂林市	山水凤凰城	别墅	智能四恒
120	广西柳州市	凤凰河别墅	别墅	智能四恒
121	广西柳州市	十里江湾	别墅	智能四恒
122	广西防城港市	东兴红石谷	别墅	智能四恒
123	广东省茂名市	碧桂园水晶湾	别墅	智能四恒
124	广东省茂名市	碧桂园公园壹号	平层	智能四恒
125	广东省茂名市	名雅世家	平层	智能四恒
126	贵州省贵阳市	坝上·全宅智能	展厅	智能四恒

科希家使用数字孪生技术，暖通空调系统搭建和控制变得非常简单，企业经营转变为“以用户为中心”，核心工作是如何帮助用户找到最适合的室内环境目标，据此创造更新更好的体验空间。



美好环境·全新体验



无锡科希家室内环境科技有限公司
无锡市惠山区智慧路33号
江苏数字信息产业园37栋
服务电话：400-928-9338
网址：www.cosyhome.com.cn



Wuxi Cosy Indoor Environment Technology Co., Ltd.
No. 33 ZHIHUI Road, Huishan District, Wuxi
37 Jiangsu Digital Information Industry Park
Tel:400-928-9338
Web: www.cosyhome.com.cn

2020 年 8 月版